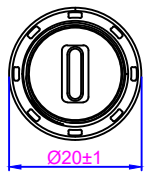
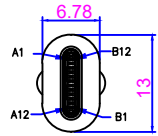
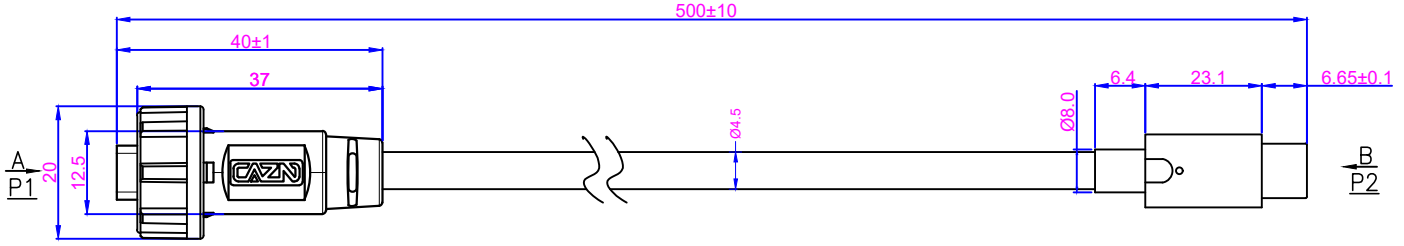
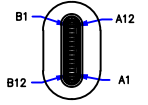


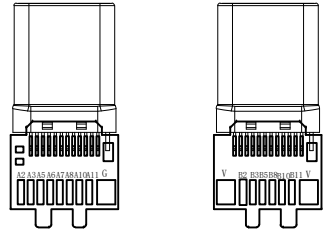
1 2 3 4 5 6



VIEW A

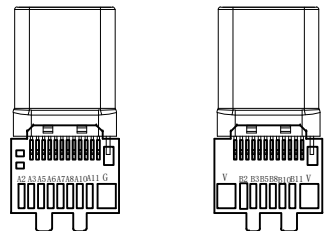


VIEW B



TYPE C3.1 公头焊接面

Pin Assignment 接线定义		
P1	Wire Color 线性颜色	P2
A4	Red 红	A4
A9		A9
B4		B4
B9		B9
A1	Black 黑	A1
A12		A12
B1		B1
B12		B12
外壳		外壳
A5	violet 紫	A5
A6	Green 绿	A6
A7	White 白	A7
A8	Orange 橙	B8
B8	Blue 蓝	A8
A2	Yellow 黄	B11
A3	Green 绿	B10
B10	Blue 蓝	A3
B11	Black 黑	A2
B2	Orange 橙	A11
B3	Brown 棕	A10
A10	White 白	B3
A11	Red 红	B2
外壳	编织	外壳



TYPE C3.1 公头焊接面

生产注意事项

深圳市正成电气有限公司
受控文件

插头技术要求	
线材规格	32/24AWG
接触数量	9
温度范围	-40°C~+80°C
阻燃等级	UL94-V0
防护等级	IP67
工频耐电压	≥AC 1000V/1分钟
额定电流	1.5A
接触电阻	≤30 mΩ
绝缘电阻	≥100 MΩ DC500V

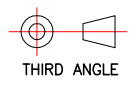
定制TYPE-C3.1螺纹式公头转TYPE-C3.1公头，线束总长L=0.5M（包含连接器），插头，使用Type-c 3.1拉伸外壳端子镀金1U和Type-c 3.1拉伸外壳端子镀金1U，线缆使用(7/0.08TC*FMPE0.58*1P+7/0.08TC地+AL+热熔MY)*4P+7/0.08TC*HDPE0.45*1P+7/0.08TC*HDPE0.45*4C+7/0.20TC*HDPE0.9*2C+AL+7/0.12BC+B16*6/0.8TC OD:4.8MM PVC，接线定义：A4/A9/B4/B9-红-A4/A9/B4/B9，外壳/A1/A12/B1/B12-黑-A1/A12/B1/B12/外壳，A5-紫-A5，A6-绿-A6，A7-白-A7，A8-橙-B8，B8-蓝-A8，A2-黄-B11，A3-绿-B10，B10-蓝-A3，B11-黑-A2，B2-橙-A11，B3-棕-A10，A10-白-B3，A11-红-B2，外壳-编织-外壳，我司提供一个E10 螺纹式连接螺帽和一个E10TP 线端防水垫片 黑色硅胶（单边带3M9448胶）Φ14-8.4-2.7-1.2，采用EMI工艺(2WF-E10 C31-TA-M-C31-A-M-0.5M)

No.	Specification	Unit	Q'ty
1	GENERAL TOLERANCE (UNLESS SPECIFIED) ≤10 ±0.1 <10-≤20 ±0.2 <20-≤50 ±0.5 Angle ±1°	DWN CHK APVD	pc 1
		TITLE E10 C31-TA-M/C31-A-M-0.5M	
		UNIT MM	REV A
		SIZE A4	SHEET 1 OF 1
		PART NO	DRAWING NO 2CA2-E10 C31-TA-M/C31-A-M-0.5M

声明：请贵司在2个工作日内确认并回传图纸，过期未回传的，默认为贵司已确认合格

业务确认

客户	图号	日期	制图	审核	业务确认
		2023-12-14	胡俊明		
料号		单位: mm	Size:A4		RoHS



THIRD ANGLE

